

SAYIN İLGİLİ

Sağlık Bakanlığınca çıkarılan ve 29.07.2015 tarihli resmi gazetede yayımlanan yönetmelik ekinde yer alan (Ek 5) listeye göre ilk yardım eğitim merkezlerinde bulundurulacak donatım içeriği 27.08.2020 tarihinde yeniden düzenlenmiştir. Bundan böyle ilk yardım eğitimlerinde OED mankeni üzerinde eğitim alma ve kullanım eğitimleri mecburiyeti getirilmiştir. Her ilkyardımcı ve ilkyardım eğitimcisinin OED / OTOMATİK EKSTERNAL DEFİBRİLATÖR eğitimi alması ve ilkyardım kurslarında bulundurulması mecburiyeti getirilmiştir. Aşağıda buna yönelik eğitim tipi defibrilatör ve manken setine ait fiyat görüntü ve şartname özellikleri bulunmaktadır. Bundan böyle sınav değerlendirme formlarında KALP MASAJI VE OED /OTOMATİK EKSTERNAL(HARİCİ) DEFİBRİLATÖR uygulaması, yetişkin, çocuk ve bebeklerde birlikte değerlendirilip sınav başarı kriterleri arasında yer almaktadır. yenileme eğitimlerinde bu beceri eğitiminin yapılması zorunluluğu getirildi.

Yönetmeliğin EK 5 de öngördüğü donatım zorunluğu hükümlerine göre düzenlenmiş donatım içeriğine yönelik hazırlanmış olduğumuz listemiz aşağıda yer almaktadır.

Bunun dışında kurucuların Ek 5 listesinde yer alamayan ve de ihtiyaç duyabilecekleri ilk yardım eğitim ortam ürünleri (sedye, ilk yardım çantası vb.) ve ileri yaşam destek eğitim mankenleri ile ilgili olarak tedarikinize katkı sağlamak isteğimizi iletiriz.

İlginize ve bilginize saygılarımızla sunarız. 01.03.2024

Hikmet GÜRBÜZ
Şirket Yönetmeni

T.C.
SAĞLIK BAKANLIĞI
ACIL SAĞLIK HİZMETLERİ GENEL MÜDÜRLÜĞÜ

ASGARİ MALZEME LİSTESİ

	MALZEME ADI	MALZEME MİKTARI (ADET)
1	Projeksiyon Cihazı	1
2	Projeksiyon Perdesi	1
3	Bilgisayar (internet erişimi olan)	1
4	Ayaklı yazı tahtası (en az 50cm x70 cm)	1
5	Yazı Tahtası Kağıdı	1
6	Yetişkin CPR Eğitim Maketi*	4
7	Çocuk CPR Eğitim Maketi	2
8	Bebek CPR Eğitim Maketi	2
9	Ders konularına uygun eğitim dokümanı (dijital veya basılı)**	20
10	Sargı bezi, üçgen sargı, spanç (7,5x7,5 cm)	20
11	Makas	2
12	Islak Mendil	10
13	Basit Atel (her birinden) (40x10cm, 30x10cm, 20x10cm,70x10cm)	4
14	Battaniye (160x240 cm)	5
15	Elastik Bandaj (8 cm, 10cm)	20
16	Eğitim tipi Otomatik Eksternal Defibrilatör ve manken seti	2
17	Metronom	5

*Yetişkin CPR Eğitim Maketinin en az 1 tanesi tam boy olmak zorundadır

**Katılımcı sayısına göre hazırlanır

İLK YARDIM KURLARI EĞİTİM MANKEN VE MALZEMELERİ (MART 2024)

1	İlk yardım Mankeni-Yetişkin	CPR-300 (*)	Tam boy-Programlı geri bildirimli, yazıcılı)
2	İlk yardım Mankeni-Yetişkin	CPR-180 (*)	Tam boy- Temas geri bildirimli)
3	İlk yardım Mankeni-Yetişkin	CPR-180.1(*)	Tam boy, geri bildirimsiz)
4	İlk yardım Mankeni-Yetişkin	CPR-170 (**)	Yarım boy- basit temas Kalp masajı ses geribildirimli)
5	İlk yardım Mankeni-Yetişkin	CPR-171 (**)	Yarım boy elektronik geri bildirimsiz)
6	İlk yardım Mankeni-Yetişkin	CPR-171A (**)	Yarım boy- kalp masajı ve suni solunum ışıklı geribildirim düzenekli)
7	İlk yardım Mankeni-Yetişkin	CPR-130	(Yarım boy- basit temas Kalp masajı ses geribildirimli)
8	İlk yardım Mankeni-Yetişkin	CPR130A	(Yarım boy- basit temas Kalp masajı wireless geribildirimli)
9	İlk yardım Mankeni Çocuk	CPR-160	(Göstergeli)
10	İlk yardım Mankeni Çocuk	CPR-160.1	(Göstergesiz)
11	İlkyardım mankeni Bebek	CPR-150	(Göstergeli)
12	İlkyardım mankeni Bebek	CPR-150.1	(Göstergeli)
13	İlkyardım mankeni Bebek	CPR131A	WIRELESS Geribildirimli,
14	İlkyardım mankeni Bebek	CPR-131	K.M. sesli Geribildirimli,
15	CPR Aile seti (Manuel)	CPR132	Manuel geribildirimli
16	CPR Aile seti (Wireless)	CPR133	Wireless geribildirimli
17	CPR Aile seti	CPR172	GERİBİLDİRİMSİZ
18	Eğitim tipi otomatik eksternal defibrilatör ve manken seti	(AED99D+)	
19	Eğitim tipi otomatik eksternal defibrilatör – OED	AED99D	
20	CPR Metronom	ACM Pro. Kit.	
21	Atel uygulama eğitim seti		
22	Flip chart	(65x100 ayaklı yazı tahtası kağıtlar birlikte)	
23	Sargı uygulama eğitim seti		
24	Hijyenik Suni solunum maskesi		100 lük paket halinde

CPR / İLK YARDIM EĞİTİM MAKETLERİMİZ

1-YETİŞKİN TAM BOY CPR MAKETİ



MODEL NO; CPR-300

1. Manken AHA (American Heart Association) 2010 guideline / yönergesine göre geribildirimlidir.
2. Normal insan boyundadır.
3. Dayanıklı ve kolay taşımaya uygun tekerlekli koruma ve taşıma çantası içinde sunulmaktadır..
4. Mankenin üzerinde temizlenebilir estetik eşofman giysisi bulunmaktadır.
5. Yüz ve göğüs yapısı silinebilir ve temizlenebilir plastik veya silikon gibi elastik malzemeden yapılmıştır.
6. Yüz yapısı maske şeklinde dışarıdan kolay çıkarılıp takılabilmektedir.
7. Gerçeğe yakın CPR (KAC-kalp akciğer canlandırması) simülasyonuna müsaittir.
8. Digital ekranlı sayıcı ve görsel takip harici geribildirim monitörü bulunmaktadır.
9. Sayıcı monitörden “doğru-yanlış” CPR uygulamalarını sesli veya görsel izleme olanağı bulunmakta ve de doğru ve yanlış (performans) uygulamaları yazıcısından raporlanabilmektedir.
10. Mankende aşağıdaki vital(yaşamsal) bulgular gözlenmektedir.
 - a. Pupillalarda büyüme ve küçülme pozisyonları
 - b. Karotid arter basıncı
 - c. Literatüre uygun doğru CPR uygulamamasında hastanın solunum seslerinin gelmesi karotid basıncının kendiliğinden çalışması ve pupiler dilatasyonda değişiklik gözlenmektedir.
11. Suni solunum uygulaması sırasında hijyenik güvenliği sağlayabilmek için ağızdan verilen havanın geri gelmesini önleyebilen subap düzeni bulunmaktadır.
12. Hijyenik güvenliği sağlayabilmek için harici hijyenik maske ile suni solunum yapılabilir ağız yapısındadır.
13. Mankenle birlikte, yerde ilk yardım uygulamasına elverebilecek ve yere serilmeye uygun battaniye verilmektedir.
14. Mankenle birlikte en az 1 adet yedek yüz maskesi, 3 adet yedek hava iletim hortum düzenli akciğer balonu ve 100 adet hijyenik suni solunum uygulama maskesi sunulmalıdır.

2. YETİŞKİN TAM BOY CPR MAKETİ



MODEL NO; CPR180

1. Normal insan boyundadır.
2. Yetişkin insan CPR eğitimi için geliştirilmiştir.
3. Anatomik hareketlere müsaittir.
4. Harici puardan kontrolle Karotid arter nabızı alınabilmektedir.
5. Yüz yapısı maske şeklinde olmalı, kulakları ile birlikte çıkarılıp takılmaktadır.
6. Mankenin üzerinde temizlenebilir estetik eşofman giysisi bulunmaktadır.
7. Gerçeğe yakın CPR (KAC-kalp akciğer canlandırması) simülasyonuna müsait olmalıdır.
8. Yüz ve göğüs yapısı silinebilir ve temizlenebilir elastik yapıda PVC PLASTİK malzmeden yapılmıştır. .
9. Mankene oral ve nasal solunum yaptırılabilir.
10. Göstergeli monitörden “doğru-yanlış” CPR uygulamalarını izleme olanağı bulunmaktadır. CPR uygulamasında gerçekçi geribildirim vermektedir.
11. Geribildirim göstergesi/monitörden alınabilen performanslar;
Solunum yolunun açıklığı
Solunum yeterlilik geribildirimi
Kardiyak basınç lokasyon doğruluğu geribildirimi
Kardiyak basınç derinlik geribildirimi
12. Geribildirim göstergesi/monitör gerektiğinde batarya ile de çalışmaktadır.
13. Suni solunum uygulaması sırasında hijyenik güvenliği sağlayabilmek için ağızdan verilen havanın geri gelmesini önleyebilen subap düzeni bulunmaktadır.
14. Hijyenik güvenliği sağlayabilmek için maske ile suni solunum yapılabilir ağız yapısındadır.
15. Manken belden ayrılabilir istendiğinde yarım beden olarak kullanılabilir.
16. Mankenle birlikte en az bir adet yedek yüz 3 adet yedek akciğer balonu ve en az 50 adet hijyenik suni solunum uygulama maskesi birlikte sunulmaktadır.
17. Taşıma koruma çantası ile birlikte sunulmaktadır.

3. YETİŞKİN TAM BOY CPR MAKETİ



MODEL NO; CPR180.1

1. Normal tam insan boyundadır.
2. Anatomik hareketlere müsaittir.
3. Dayanıklı ve kolay taşımaya uygun, açıldığında üzerinde eğitim yapılmaya uygun battaniye olarak kullanılabilir nitelikte çantayla birlikte sunulmaktadır.
4. Mankenin üzerinde yıkanabilir, temizlenebilir estetik eşofman giysisi bulunmaktadır.
5. Yüz ve göğüs yapısı silinebilir ve temizlenebilir elastik yapıda PVC PLASTİK malzemeden yapılmıştır.
6. Mankene oral ve nasal solunum yaptırılabilir..
7. Manken belden ayrılabilir istendiğinde yarım beden olarak kullanılabilir.
8. Gerçeğe yakın CPR (KAC-kalp akciğer canlandırması) simülasyonuna müsaittir.
9. Suni solunum uygulaması sırasında hijyenik güvenliği sağlayabilmek için ağızdan verilen havanın geri gelmesini önleyebilen subap düzeni bulunmaktadır.
10. Hijyenik güvenliği sağlayabilmek için maske ile suni solunum yapılabilir ağız yapısındadır.
11. Boyundan karotis arter puls geri bildirimi alınmaktadır.
12. Mankenle birlikte en az 2 adet yedek akciğer balonu ve 100 adet hijyenik suni solunum uygulama maskesi birlikte sunulmaktadır.
13. Taşıma koruma çantası ile birlikte sunulmaktadır.

4- YARIM BOY CPR/TYD MANKENİ



MODEL NO; CPR170

1. Yetişkin, erkek yarım beden gövdesi
2. Ambalajlı olarak yaklaşık (5 kg) ağırlık
3. Yüz ve göğüs yapısı silinebilir ve temizlenebilir ve değiştirilebilir
4. Baş geriye, sağa ve sola hareketli
5. Oral ve nasal solunum ayrı ayrı yapılabilmekte
6. Mankendeki göğüs yapısı, haricen uygulama noktasını seçebilmeye yarayan meme uçları ve ksifoid çıkıntı noktaları seçilebilecek özellikte
7. Gerçeğe yakın CPR (KAC-kalp akciğer canlandırması) simülasyonuna uygunluk
8. Doğru kalp masajı yapıldığında batarya ile çalışan sesli uygunluk bildirimi
9. AHA 2015 2015 kriterlerine uygunluk
10. Suni solunum uygulaması sırasında hijyenik güvenliği sağlayabilmek için ağızdan verilen havanın geri gelmesini önleyebilen subap düzeni ve eğitim sırasında verilen havanın manken yapısı dışına tahliyesini sağlayan düzenek.
11. Hijyenik güvenliği sağlayabilmek için maske ile suni solunum yapılabilir ağız yapısı
12. Mankenle birlikte en az bir adet yüz maskesi, en az bir adet yedek boyun derisi, 2 adet valflü soluk iletim borulu yedek akciğer balonu, 100 adet hijyenik suni solunum uygulama maskesi birlikte sunulmaktadır.
13. Mankenin karın bölgesi haricen eklenebilen karın dolgu yapısını simüle eden yapı
14. Mankenin üzerinde yıkanabilir, temizlenebilir estetik eşofman giysisi bulunmaktadır
15. Eğitim uygulaması sırasında yere serilebilecek ve de üzerinde mankenle eğitim yapılabilecek şekilde içi sünger dokuda bulunan şiltesi ile birlikte sunum yapılabilir.
16. PVC plastikten imal edilmiştir.
17. Sert dokuda malzemedan yapılmış taşıma ve koruma çantası içinde sunulmaktadır.

5. YARIM BOY CPR/TYD MANKENİ



MODEL NO; CPR171

- 1- Gerçekçi boyutlarda Yetişkin, yarım beden erkek insan gövdesi şeklindedir.
- 2- Maket giysisi ile birlikte (5.360 kg) ağırlığında ve 72 cm boyundadır.
- 3- Yüz ve göğüs yapısı silinebilir ve temizlenip değiştirilebilmektedir.
- 4- Baş geriye, sağa ve sola hareketlidir.
- 5- Mankenin yüzü maske şeklindedir.
- 6- Erkek manken olarak larengeal çıkıntı (adem elması) simüle edilebilmektedir.
- 7- Oral ve nasal solunum ayır ayrı yapılabilmektedir.
- 8- Mankendeki göğüs yapısı, haricen uygulama noktasını seçebilmeye yarayan meme uçları ve ksifoid çıkıntı noktaları seçilebilecek özelliktedir.
- 9- Gerçeğe yakın CPR (KAC-kalp akciğer canlandırması) simulasyonuna uygundur.
- 10- Suni solunum uygulaması sırasında hijyenik güvenliği sağlayabilmek için ağızdan verilen havanın geri gelmesini önleyebilen subap düzeni ve eğitim sırasında verilen havanın manken yapısı dışına tahliyesini sağlayan düzenek bulunmaktadır.
- 11- Hijyenik güvenliği sağlayabilmek için maske ile suni solunum yapılabilir ağız yapısı bulunmaktadır.
- 12- Mankenle birlikte en az bir adet yüz maskesi, 2 adet yedek akciğer balonu, 100 adet hijyenik suni solunum uygulama maskesi birlikte sunulmaktadır.
- 13- Mankenin üzerinde yıkanabilir, temizlenebilir estetik eşofman giysisi bulunmaktadır
- 14- Eğitim uygulaması sırasında yere serilebilecek ve de üzerinde mankenle eğitim yapılabilecek şekilde içi sünger dokuda bulunan şiltesi ile birlikte sunum yapılabilmektedir.
- 15- PVC plastikten imal edilmiştir.
- 16- Taşıma ve koruma çantası içinde sunulmaktadır.

6- YARIM BOY CPR/TYD MANKENİ



MODEL NO; CPR171A

1. Yetişkin, erkek yarım beden gövdesi şeklindedir.
2. Maket giysisi ile birlikte (5.360 kg) ağırlığındadır.
3. Yüz ve göğüs yapısı silinebilir ve temizlenip değiştirilebilmektedir.
4. Baş geriye, sağa ve sola hareketlidir.
5. Mankenin yüzü maske şeklindedir.
6. Erkek manken olarak larengeal çıkıntı (adem elması) simüle edilebilmektedir.
7. Oral ve nasal solunum ayır ayrı yapılabilmektedir.
8. Mankendeki göğüs yapısı, haricen uygulama noktasını seçebilmeye yarayan meme uçları ve ksifoid çıkıntı noktaları seçilebilecek özelliktedir.
9. Mankenin sol omuzundaki butonla kontrol edilebilen pupillar dilatasyon ve myosiz ile (gözbebeklerinin büyüüp küçülmesi) ve carotid (şah damarı) nabız alma gibi yaşamsal bulguların kontrolü simülasyonu mümkün olmaktadır.
10. Sol omuzdaki yaşamsal bulgularının kontrol butonu ile yaşam bulguları alınamayan durumdaki CPR uygulamalarının geri bildirimini alınması simülasyonu sağlanmaktadır.
11. Gerçeğe yakın CPR (KAC-kalp akciğer canlandırması) simülasyonuna uygundur.
12. Kalp masajı ve suni solunumda doğruluk geribildirimini manken belindeki üç kademe ışıkla alındığı uygunluk düzeneği bulunmaktadır.
13. Suni solunum uygulaması sırasında hijyenik güvenliği sağlayabilmek için ağızdan verilen havanın geri gelmesini önleyebilen subap düzeni ve eğitim sırasında verilen havanın manken yapısı dışına tahliyesini sağlayan düzenek bulunmaktadır.
14. Hijyenik güvenliği sağlayabilmek için maske ile suni solunum yapılabilir ağız yapısı bulunmaktadır.
15. Mankenle birlikte en az bir adet yüz maskesi, 2 adet yedek akciğer balonu, 100 adet hijyenik suni solunum uygulama maskesi birlikte sunulmaktadır.
16. Mankenin üzerinde yıkanabilir, temizlenebilir estetik eşofman giysisi bulunmaktadır.
17. Eğitim uygulaması sırasında yere serilebilecek ve de üzerinde mankenle eğitim yapılabilecek şekilde içi sünger dokuda bulunan şiltesi ile birlikte sunum yapılabilmektedir.
18. PVC plastikten imal edilmiştir.
19. Taşıma ve koruma çantası içinde sunulmaktadır.

7-İLK YARDIM MANKENİ-YETİŞKİN -YARIM BEDEN MODEL NO CPR-130



- 1- Estetik ve temiz görünüm
- 2- Baş ve gövdeden ibaret yapı
- 3- Taşıma koruma ve saklamaya uygun hafif ve pratik yapı
- 4- Aşırı Kalp masajı uygulamasında sesli geri bildirim.
- 5- Yüz yapısı değişebilir maske şeklindedir.
- 6- Ağız ve burunu kapatabilecek hijyenik solunum maskesi uygulanabilmektedir
- 7- Çocuk ve yetişkin bası uygulamasında geribildirimli ayarlama düzeneği
- 8- Ağızdan ve burundan ayrı ayrı ve birlikte suni solunum
- 9- Suni solunum uygulamasında hijyenik güvenli subap sistemi
- 10- Suni solunum maskesinin kolayca uygulanabilir olması
- 11- Resusitatör (Ambu) kullanabilme imkanı
- 12- Jaw trust (çene itme ve kaldırma) uygulaması yapabilme
- 13- Zeminde açılarak üstünde CPR uygulaması yapabilmeye uygun Taşıma ve koruma çantası içinde teslimat
- 14- Otomatik eksternal defibrilatör (AED) uygulama pedlerinin yapıştırılarak AED eğitimine uygunluk.
- 15- Resusitatör (Ambu) kullanabilme imkanı bulunmaktadır.
- 16- Zeminde açılarak üstünde CPR uygulaması yapabilmeye uygun Taşıma ve koruma çantası içinde teslim edilmelidir.

8- (YETİŞKİN CPR MANKENİ) WIRELESS GERİBİLDİRİMLİ



MODEL NO ; CPR 130A

- 1- PVC plastikten imal edilmiştir
- 2- Estetik ve temiz görünümlüdür
- 3- Baş ve gövdeden ibaret yapıdadır.
- 4- Taşıma koruma ve saklamaya uygun hafif ve pratik yapıdadır.
- 5- Yüz yapısı değişebilir maske şeklindedir.
- 6- Ağız ve burunu kapatabilecek hijyenik solunum maskesi uygulanabilmektedir
- 7- Kalp masajı uygulamasında çocuk ve yetişkin modlarına sahip tir
- 8- Kalp masajı hız ve derinlikle ilgili harici monitörde görüntülenebilen wireless geribildirim sağlayan kontrol cihazı bulunmaktadır.
- 9- Çocuk ve yetişkin bası uygulamasında geribildirimli ayarlama düzeneği bulunmaktadır.
- 10- Ağızdan ve burundan ayrı ayrı veya birlikte suni solunum yapabilmektedir.
- 11- Suni solunum uygulamasında hijyenik güvenli subap sistemi bulunmaktadır.
- 12- Suni solunum maskesinin kolayca uygulanabilmektedir.
- 13- Ressusitör (Ambu) kullanabilme imkanı bulunmaktadır.
- 14- Jaw trust (çene itme ve kaldırma) uygulaması yapılabilmektedir.
- 15- Otomatik eksternal defibrilatör (AED) uygulama pedlerinin yapıştırılarak AED eğitimine uygundur.
- 16- Zeminde açılarak üstünde CPR uygulaması yapabilmeye uygun Taşıma ve koruma çantası içinde yedek yüz(1adet), yedek ağızıçi aparatı(1 adet) yedek akciğertorbası (2 adet) teslim edilmektedir.

9- TAM BOY, GERİBİLDİRİMLİ ÇOCUK CPR EĞİTİM MANKENİ



MODEL NO; CPR160

1. Manken 4-6 yaş çocuk CPR uygulamasına göre geliştirilmiştir.
2. PVC Plastikten imal edilmiştir.
3. Kollar omuzdan, bacaklar diz ve kalçadan anatomik şekilde hareket edebilmektedir.
4. Her tarafı temizlenebilir ve silinebilir özelliğindedir.
5. Yüz yapısı plastik maske şeklinde kafaya monte edilebilmektedir.
6. Göğüs yapısı, deri dokusuna yakın elastik yapıda plastikten olmalı, meme uçları fark edilebilmektedir. Bu yapı, göğüs mekanizmasının üzerini kaplayabilmekte ve kolayca çıkarılıp takılabilmektedir.
7. CPR uygulaması sırasında suni solunum için başın ekstansiyonu gerçekleştirilebilmektedir.
8. Baş sağa ve sola da dönebilmelidir.
9. Kalp masajı uygulaması için göğüsün özel olarak çöktürülmesi mekanizması vardır.
10. İki adet yedek yüz maskesi, ve iki adet ucunda akciğer hava balonu bağlı olan solunum borusu seti yedek olarak sunulmaktadır.
11. Mankenin taşınma ve korunması için sert dokuda malzemedan yapılmış çantası içinde sunulmaktadır.
12. Boyundan karotid arter nabızı alınmaktadır.
13. Mankende kalp masajı ve suni solunum uygulamalarının doğruluğunu gösteren geribildirim monitörü bulunmaktadır.
14. Monitör şehir ceryanı ile çalışabildiği gibi pille de çalışabilmektedir.
15. Manken taşıma çantası içinde, uygulama yapılması sırasında çocuğun altına battaniye amaçlı olarak serilebilecek olan örtü bulunmaktadır.
16. Mankenle birlikte giysi verilmektedir.

10- TAM BOY ÇOCUK CPR EĞİTİM MANKENİ



MODEL NO; CPR160.1

1. Manken 3-5 yaş çocuk CPR uygulamasına göre geliştirilmiştir.
2. PVC Plastikten imal edilmiştir.
3. Manken tam boydur.
4. Her tarafı temizlenebilir ve silinebilir özelliktedir.
5. Yüz yapısı plastik, ağız ve burun tek parça olarak değiştirilebilmektedir.
6. CPR uygulaması sırasında suni solunum için başın ekstansiyonu gerçekleştirilebilmektedir.
7. Başsağa ve sola dönebilmektedir.
8. Kalp masajı uygulaması için göğüsün özel olarak çöktürülmesi mekanizması bulunmalıdır.
9. Kollar omuzdan, bacaklar diz ve kalçadan bükülebilmektedir.
10. Boyundan karotid arter nabızı alınmaktadır.
11. İki adet yedek ağız burun , ve iki adet ucunda akciğer hava balonu bağlı olan solunum borusu seti yedek olarak sunulmaktadır.
12. Mankenin taşınma ve korunması için çantası bulunmaktadır.
13. Mankenle birlikte giysi verilmektedir.

11- GERİBİLDİRİMLİ BEBEK CPR EĞİTİM MANKENİ



MODEL NO; CPR150

1. Manken 0-1 yaş bebek cpr uygulamasına göre geliştirilmiştir.
2. Plastikten imal edilmiştir.
3. Her tarafı temizlenebilir ve silinebilir özelliindedir.
4. Yüz yapısı, plastik maske şeklinde kafaya monte edilebilmektedir.
5. Göğüs yapısı, deri dokusuna yakın esnek yapıda plastikten olmalı, meme uçları farkedilebilir ve göğüs mekanizmasının üzerini kaplayabilmeli ve kolayca çıkarılıp takılabilmektedir.
6. Göğüs derisi altında özel olarak yapılandırılan göğüs kemiği ve bu yapının altında bulunan balonla verilen hava ile göğüsün inip kalkmasını sağlayan sistem bulunmaktadır.
7. CPR uygulaması sırasında suni solunum için başın ekstansiyonu gerçekleştirilebilmektedir.
8. Baş sağa ve sola dönebilmektedir.
9. Kalp masajı uygulaması için göğüsün özel olarak çöktürülmesi mekanizması bulunmaktadır.
10. Üstkol altından harici puarla kontrol edilebilen nabız simülasyonu bulunmaktadır.
11. CPR uygulamalarının uygunluğu, pille ve adaptör takıldığında şehir ceryanı ile çalışan ve vücuda bağlanan göstergeden izlenebilmektedir.
12. Harici puarla hava verilebilen ve koltuk altından nabız alma düzeneği bulunmalıdır
13. İki adet yedek yüz maskesi, ve iki adet ucunda akciğer hava balonu bağlı olan solunum borusu seti bulunmaktadır.
14. Mankenin taşınma ve korunması için sert dokuda malzemedan yapılmış çantası bulunmaktadır.
15. Manken taşıma çantası içinde uygulamada bebeğin altına battaniye amaçlı olarak serilebilecek olan örtü bulunmaktadır.

12- BEBEK CPR EĞİTİM MANKENİ



MODEL NO; CPR150.1

1. Manken 0-1 yaş bebek CPR uygulamasına göre geliştirilmiştir.
2. PVC Plastikten imal edilmiştir.
3. Her tarafı temizlenebilir ve silinebilir özelliindedir.
4. Yüz yapısı, plastik ağızdan verilen havanın göğsü şişirebilecek şekilde yapılmıştır.
5. Göğüs yapısı, deri dokusuna yakın esnek yapıda plastikten olmalı, meme uçları fark edilebilir ve göğüs mekanizmasının üzerini kaplayabilmeli ve kolayca çıkarılıp takılabilmektedir.
6. Göğüs derisi altında özel olarak yapılandırılan göğüs kemiği ve bu yapının altında bulunan balonla verilen hava ile göğüsün inip kalkmasını sağlayan sistem bulunmaktadır.
7. Üstkol altından harici puarla kontrol edilebilen nabız simülasyonu bulunmaktadır.
8. CPR uygulaması sırasında suni solunum için başın ekstansiyonu gerçekleştirebilmektedir.
9. Mankenin taşınma ve korunması için sert dokuda malzmeden yapılmış çantası bulunmaktadır.
10. Manken taşıma çantası içinde sunulmaktadır.

13- BEBEK TYD/CPR EĞİTİM MANKENİ



Model No; CPR131

1. Maket, yeni doğan bebeklerde temel yaşam destek/CPR uygulaması eğitimi vermek için geliştirilmiştir.
2. PVC plastikten imal Estetik ve temiz görünümlüdür.
3. Hareketli kafa omuzdan hareketli kol ve kalçadan hareketli bacakları ile tam boy yenidoğan bebek beden yapısındadır.
4. Taşıma koruma ve saklamaya uygun hafif ve pratik yapıdadır.
5. Kalp masajı uygulamasında sırtında mekanizması bulunan ayarlanabilir sesli geri bildirim düzeneği bulunmaktadır.
6. Yüz yapısı değişebilir maske şeklindedir.
7. Ağız ve burunu kapatabilecek hijyenik solunum maskesi uygulanabilmektedir.
8. Ağızdan ve burundan ayrı ayrı ve birlikte suni solunum yapılabilir.
9. Suni solunum uygulamasında hijyenik güvenli subap sistemi bulunmaktadır.
10. Suni solunum maskesinin kolayca uygulanabilmektedir.
11. Harici solutma işleminde Ressusitatör (Ambu) kullanılabilir.
12. Uygulama Zemininde açılarak üstünde CPR uygulaması yapabilmeye uygun taşıma ve koruma çantası içinde teslim edilmektedir.

14- CPR131A Bebek TYD/CPR eğitim mankeni



- 1- Maket, yeni doğan bebeklerde temel yaşam destek/CPR uygulaması eğitimi vermek için geliştirilmiştir.
- 2- PVC plastikten imal Estetik ve temiz görünümlüdür.
- 3- Hareketli kafa kol ve bacakları ilet tam boy yenidoğan bebek beden yapısıdır.
- 4- Taşıma koruma ve saklamaya uygun hafif ve pratik yapıdadır.
- 5- Kalp masajı hız ve derinlikle ilgili harici monitörde görüntülenebilen wireless geribildirim sağlayan kontrol cihazı bulunmaktadır.
- 6- Kalp masajı uygulamasında sırtında mekanizması bulunan ayarlanabilir sesli geri bildirim düzeneği bulunmaktadır.
- 7- Yüz yapısı değişebilir maske şeklindedir
- 8- Ağız ve burunu kapatabilecek hijyenik solunum maskesi uygulanabilmektedir
- 9- Ağızdan ve burundan ayrı ayrı ve birlikte suni solunum yapılabilir.
- 10- Suni solunum uygulamasında hijyenik güvenli subap sistemi bulunmaktadır.
- 11- Suni solunum maskesinin kolayca uygulanabilmektedir.
- 12- Harici solutma işleminde Ressusitatör (Ambu) kullanılabilir.
- 13- Heimlich manevra eğitim yapılmaya uygundur.
- 14- Taşıma ve koruma çantası içinde sunulmaktadır.

.15- CPR132 – CPR AİLE SETİ (MANUEL)



+

.16- CPR AİLE SETİ (WIRELESS GERİBİLDİRİMLİ) CPR 133



+



17- TEMEL YAŞAM DESTEK / CPR EĞİTİM MANKENLERİ AİLE SETİ



Model No ; CPR172

1. Maket seti, gerçekçi boyutlarda yarım beden yetişkin tam beden çocuk ve tam beden bebek maketinden oluşmaktadır.
2. Maketlerin Yüz ve göğüs yapıları silinebilir ve temizlenip değiştirilebilmektedir.
3. Maketlerde Baş geriye bükülebilmeli ve bu manevra ile soluk yolları açılıp hava verilmeye uygundur.
4. Manken yüzleri maske şeklindedir.
5. Yetişkin ve çocuk mankenlerde Oral ve nasal solunum ayır ayır yapılabilmektedir.
6. Mankenlerdeki göğüs yapısı, haricen uygulama noktasını seçebilmeye yarayan meme uçları ve ksifoid çıkıntı noktaları seçilebilecek özelliktedir.
7. Mankenler, gerçeğe yakın CPR (KAC-kalp akciğer canlandırması) simülasyonuna uygundur.
8. Yetişkin ve çocuk mankenlerde suni solunum uygulaması sırasında hijyenik güvenliği sağlayabilmek için ağızdan verilen havanın geri gelmesini önleyebilen sbap düzeni ve eğitim sırasında verilen havanın manken yapısı dışına tahliyesini sağlayan düzenek bulunmaktadır. Hijyenik güvenliği sağlayabilmek için maske ile suni solunum yapılabilir ağız yapısı bulunmaktadır.
9. Mankenlerle birlikte en az bir adet yüz maskesi, 2 adet yedek akciğer balonu, 100 adet hijyenik suni solunum uygulama maskesi birlikte sunulmaktadır.
10. Mankenin üzerinde yıkanabilir, temizlenebilir estetik eşofman veya giysi bulunmaktadır
11. Mankenlerle birlikte Eğitim uygulaması sırasında yere serilebilecek ve de üzerinde mankenle eğitim yapılabilecek şekilde içi sünger dokuda bulunan şiltesi ile birlikte sunum yapılabilmektedir.
12. Mankenler PVC plastikten imal edilmiştir.
13. Mankenler ayrı ayrı taşıma ve koruma çantası içinde sunulmaktadır.

18- EĞİTİM TİPİ OTOMATİK EKSTERNAL DEFİBRİLATÖR (OED) VE MANKEN SETİ

ÜRÜN KODU ;AED99D+

(ilkyardım Yönetmeliğe göre kurslarda en az 2 adet bulunmalıdır)



A- Manken seti Otomatik harici defibrilasyon ve temel yaşam destek uygulamaları eğitimi için üretilmiştir.

B- Manken seti içinde yarım beden CPR mankeni ve bir simülatif defibrilatör bulunmaktadır.

C- Manken seti içinde bulunan Harici (eksternal) otomatik defibrilasyon OED / AED-simülatör sisteminin özellikleri aşağıdaki gibi olmalıdır.

1. Simülatif otomatik harici (eksternal) defibrilatör Türkiye ve/veya dünya medikal piyasasında üretilmiş olan bir defibrilatörü simüle etmektedir.
2. Simülatif otomatik harici (eksternal) defibrilatör yapışkanlı olan iki set pedleri ile birlikte sunulmaktadır.
3. Simülatif otomatik harici (eksternal) defibrilatör pille çalışmaktadır.. Pil yuvası ayrıca çıkarılabilmekte ve istendiğinde şarj edilebilir pil takılabilmektedir.
4. Simülatif otomatik harici (eksternal) defibrilatör; defibrilasyona ihtiyaç duyulan klinik dışı acil vakalarda kullanılmak üzere yapılacak eğitimlerde kullanılmaktadır.
5. Simülatif otomatik harici (eksternal) defibrilatör, sesli olarak İngilizce sesli komut verebilmektedir.
6. Simülatif otomatik harici (eksternal) defibrilatör CPR uygulamasıyla senkronize çalışma komutları verebilmektedir.
7. Simülatif otomatik harici (eksternal) defibrilatör ve ped seti ayrıca sert koruma ve taşıma çantası ile birlikte sunulmaktadır.
8. Uzaktan kumandasıyla da kontrol edilebilen en az yedi uygulama senaryosu bulunmaktadır.

D- Manken seti içinde bulunan CPR mankeni özellikleri aşağıdaki gibidir.

1. Normal yetişkin insan görünümünde ve baş göğüs ve karın kısmından ibaret olup, 70 cm boyundadır.

2. Mankende oral ve nasal solunum yaptırılabilir.
3. Mankende resüsitatör kullanılabilir.
4. Suni solunum sırasında göğüs kafesi hareketleri gözle görülebilir özelliğindedir.
5. Göğüs kafesi bölümü kalp masajı yapılabilir özelliğindedir.
6. Manken üzerinde kalp masajı uygulaması sırasında en az normal bası ve aşırı kalp basısı durumlarında kullanıcıyı sesli ve ya görsel olarak uyarabilecek bir düzenek bulunmaktadır.
7. Mankende baş eğme çene kaldırma hareketleriyle birlikte, alt çene hareketleri vardır.
8. Mankenin değiştirilebilir tam yüz maskesi veya değiştirilebilir ağız-burun bölümü bulunmaktadır.
9. Manken üzerinde haricen bir puarla kontrol edilebilen nabazan muayenesi yapılabilir.
10. Yüz ve göğüs yapısı silinebilir ve temizlenebilir plastik veya silikon gibi elastik malzemenle yapılmıştır.
11. Mankenin göğüs ve karın kısmı, plaka olarak çıkartılıp içeriden teknik müdahalede bulunulduktan sonra takılabilecek tek parça PVC plastik yapıdan mamül elastik deri rengini andıran kaplama seklindedir.
12. Suni solunum uygulaması sırasında hijyenik güvenliği sağlayabilmek için ağızdan verilen havanın geri gelmesini önleyebilen subap düzeni bulunmaktadır.
13. Hijyenik güvenliği sağlayabilmek için harici hijyenik maske ile suni solunum yapılabilir ağız yapısındadır.
14. Dayanıklı ve kolay taşımaya uygun tekerlekli sert dokuda koruma ve taşıma çantası içinde sunulmaktadır.
15. Mankenle birlikte en az bir adet üst elbisesi vardır
16. CPR mankeniyle birlikte yerde ilk yardım uygulamasına elverebilecek ve yere serilmeye uygun örtü verilmektedir.
17. CPR mankeni seti içinde, sonradan ihtiyaç duyulduğunda değiştirilmek üzere en az 2 adet yedek yüz maskesi, 1 adet boyun derisi 2 adet yedek hava iletim hortum düzenli akciğer balonu ve 100 adet hijyenik suni solunum uygulama maskesi sunulmaktadır.

19- EĞİTİM TİPİ AED/OED ŞARTNAMESİ



1. Simülatif otomatik harici (eksternal) defibrilatör OED Türkiye ve dünya medikal piyasasında üretilmiş olan bir simülatöre benzemektedir.
2. Simülatif otomatik harici (eksternal) defibrilatör yapışkanlı olan iki set pedleri ile birlikte sunulmaktadır.
3. Simülatif otomatik harici (eksternal) defibrilatör pille çalışmalıdır. Pil yuvası ayrıca çıkarılabilir olmalı ve istendiğinde şarj edilebilir pil takılabilmektedir.
4. Simülatif otomatik harici (eksternal) defibrilatör; defibrilasyona ihtiyaç duyulan klinik dışı acil vakalarda kullanılmak üzere yapılacak eğitimlerde kullanılmaktadır.
5. Simülatif otomatik harici (eksternal) defibrilatör, sesli olarak Türkçe sesli komut verebilmektedir.
6. Simülatif otomatik harici (eksternal) defibrilatör CPR uygulamasıyla senkronize çalışma komutları verebilmektedir.
7. Simülatif otomatik harici (eksternal) defibrilatör ve ped seti ayrıca sert koruma ve taşıma çantası ile birlikte sunulmaktadır.

.20- CPR METRONOM

CPR uygulaması için geliştirilmiştir.

Metronomun iki ayrı çalışma formu bulunmaktadır

- 1- Uygulama sırasında uygulayıcıyı dakikada 100 kalp basısını ritmik olarak yapabileceği şekilde sesli ve görsel olarak uyarmaktadır.
- 2- Uygulama sırasında uygulayıcıyı dakikada 30 bası 2 solunum uygulamasını ritmik olarak yapabileceği şekilde sesli ve görsel olarak uyarmaktadır.

Her iki formun da ayrı ayrı çalışma/kapatma butonu bulunmaktadır.

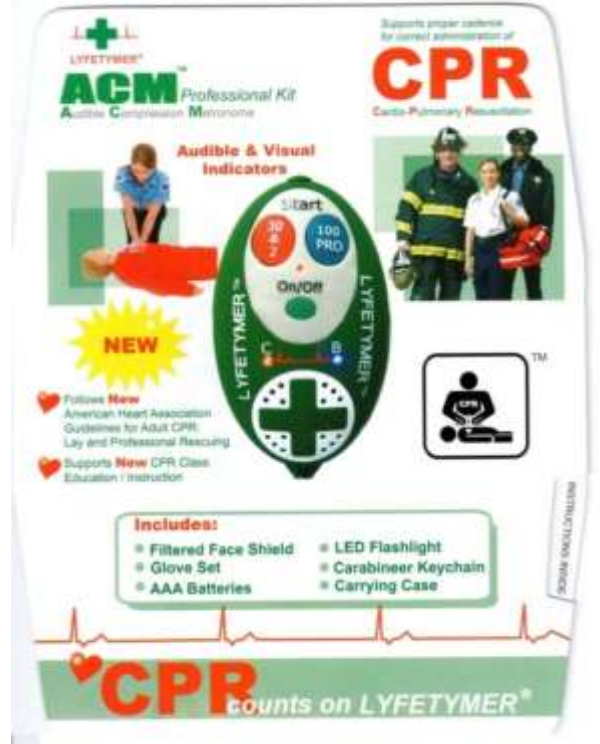
Bu butonlar on/of butonu açılmadan çalışmamaktadır.

Karanlık ortamda veya ihtiyaç duyulduğunda penlight (ışıklı kalem) olarak kullanılacak düzenek bulunmaktadır.

Anahtarlığa veya boyuna asılacak şekilde düzenekleri bulunmaktadır.

2x1,5V AAA pille çalışmaktadır.

Kullanım kılavuzu bulunmaktadır.



21. Basit - Sert - Tahta atel seti

Ateller; yaklaşık 0,8-1 cm kalınlığında yüzeyleri temizlenebilir PVC ve/veya suntalam veya MDF malzemeden imal edilmiş olmalıdır.

İnce yüzeyleri özel plastik kaplamalı olmalıdır.

Ateller turuncu veya sarı renkte olmalıdır.

Set içinde 10 cm X100cm, 10cm X 70 cm, 10 cm x50 cm 6 cm x25 cm ölçülerinden dörder adet bulunmalıdır.

Setle birlikte bir adet ayarlı boyunluk bulunmalıdır.

Set, taşıma ve koruma çantası içinde sunulmalıdır.

